

P A C E

a vida no seu ritmo



Seu coração bate de um jeito que nenhum outro bate.
Todos os dias, no acelerar e desacelerar da rotina,
é ele quem dita o ritmo dos seus passos
e te direciona para estar à altura dos seus planos.

A gente sabe que, para superar limites, é preciso encontrar equilíbrio.
Nesse movimento, escolhemos mudar o conceito de lar,
para fazer dele o lugar onde você se desafia,
e também um retiro de bem-estar,
transformando a rotina em pequenos rituais.

A muitas mãos, criamos espaços únicos,
para você ter o melhor à sua disposição
sem perder de horizonte o que é essencial.
Aqui, a natureza e o design se conectam com perfeição.

Nós desenhamos estilos de vida com consciência,
para acompanhar o seu ritmo, para criar o seu PACE.



Editorial

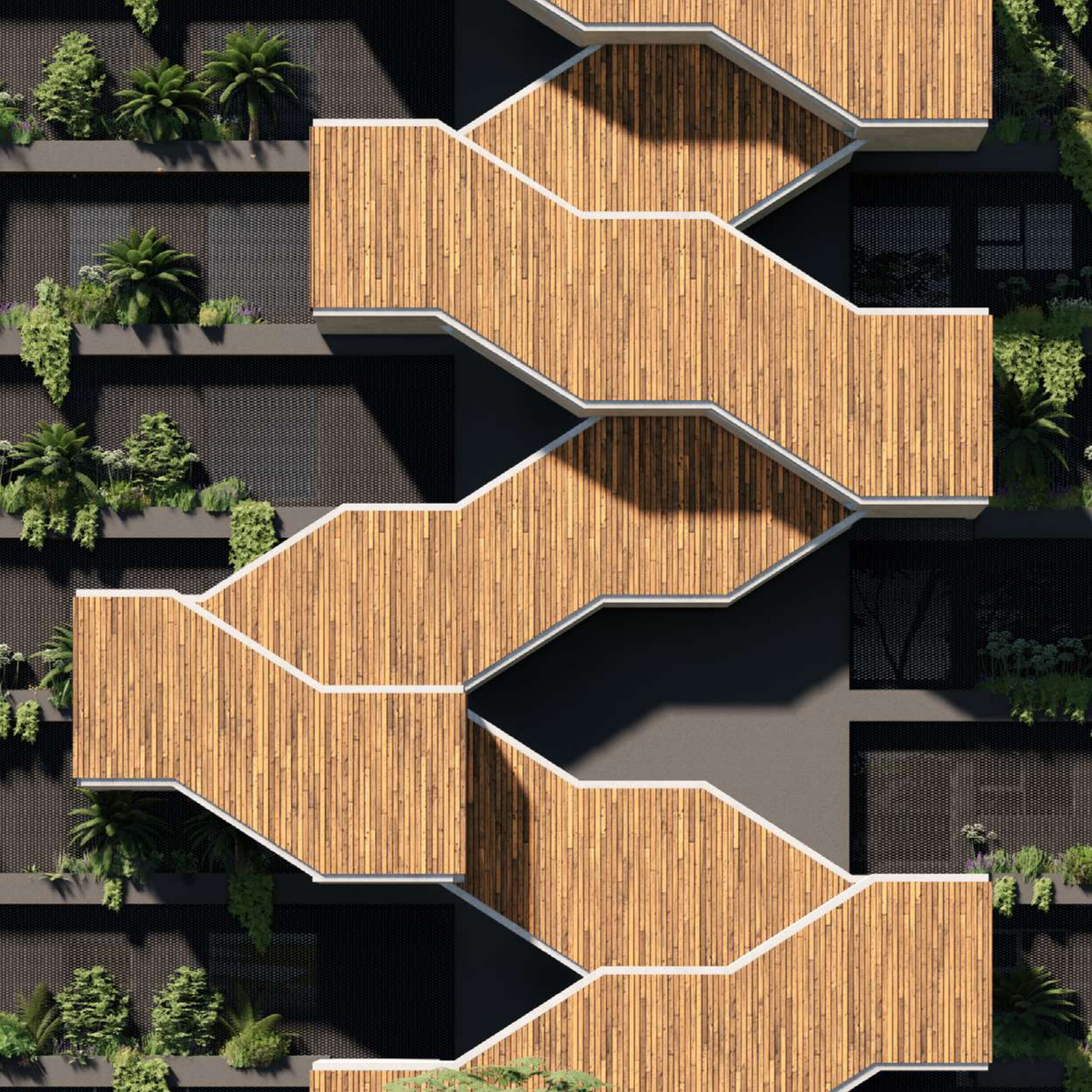
Nosso propósito é inspirar as pessoas a viver bem.

Tudo o que fazemos é com o objetivo de proporcionar o máximo de conforto e qualidade de vida aos nossos clientes. Começamos a construir bem-estar há mais de 10 anos, conectando saúde, arte e hospitalidade a moradias inovadoras e sustentáveis, e hoje, através dos prêmios que recebemos, do reconhecimento do mercado, dos nossos parceiros e principalmente das pessoas que moram em um AG7, temos a certeza de que sempre estivemos no caminho certo.

Nossos empreendimentos proporcionam e incentivam os moradores, de maneira simples e intuitiva, a adotarem hábitos de vida mais saudáveis, oferecendo possibilidades de boas escolhas e pequenas ações de bem-estar no seu dia a dia. Depois de aplicado, parece fácil, mas há muito estudo e dedicação envolvidos no processo para que possamos entregar o que nossos clientes precisam, com a qualidade, o diferencial e no nível de detalhe que eles exigem.

Prepare-se para conhecer o novo conceito de viver o luxo: viva uma verdadeira experiência 5 estrelas todos os dias.

Com carinho,
Time AG7



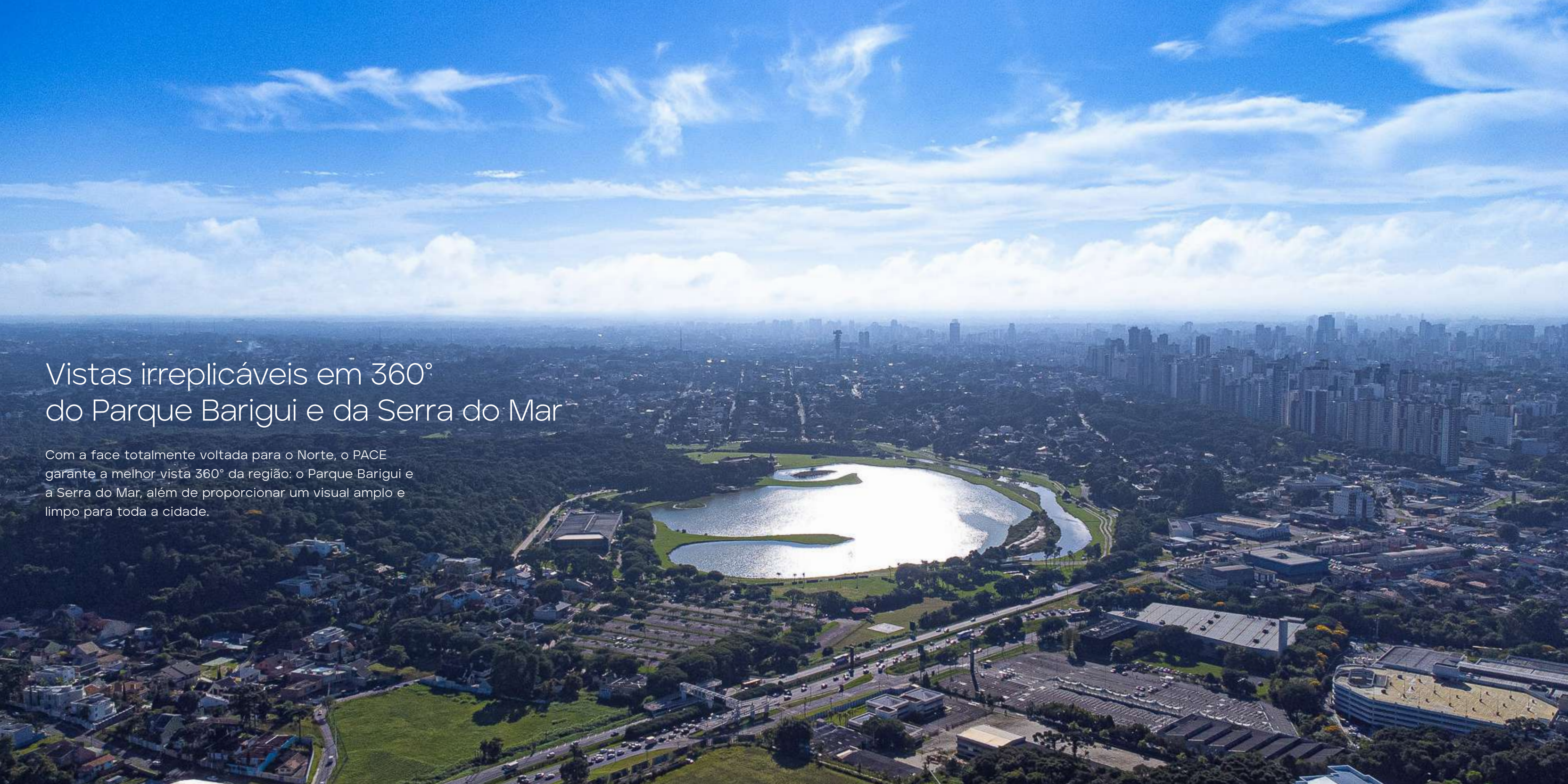
Sobre o PACE

O PACE é a materialização plena do bem-estar, onde o morador é o centro, e a natureza, o seu ambiente. Um projeto com mais de 160 metros de altura e 44 andares em uma localização nobre. Grandes varandas cobertas de verde concretizam uma floresta urbana em meio à cidade, estabelecendo uma conexão irreplicável com o Parque Barigui.

Construído a partir da neuro arquitetura ou arquitetura da felicidade, o PACE oferece ambientes que proporcionam sensações especiais e estimulam comportamentos mais saudáveis.

Somadas essas características à união do design, da natureza e da hospitalidade, o empreendimento materializa o maior símbolo de bem-estar que se pode alcançar: o controle do tempo e da melhor maneira de usufruí-lo.

Com serviços cinco estrelas e infraestrutura inimaginável, no PACE, o morador alcançará o alinhamento perfeito entre o corpo e a mente, com foco no que realmente importa.



Vistas irreplicáveis em 360° do Parque Barigui e da Serra do Mar

Com a face totalmente voltada para o Norte, o PACE garante a melhor vista 360° da região: o Parque Barigui e a Serra do Mar, além de proporcionar um visual amplo e limpo para toda a cidade.



O novo Ecoville

Curitiba está em constante crescimento e a AG7 tem um orgulho imenso de participar efetivamente desta transformação.

O Novo Ecoville, bairro localizado na Zona Oeste da cidade, é um exemplo perfeito disso. A região conta com pontos estratégicos de serviços, escolas, comércios e gastronomia, além de uma área verde exuberante que cerca o Parque Barigui e o futuro Parque Linear, palcos de espécies nativas da fauna e da flora tropical.

É definitivamente o mais novo refúgio de bem-estar do Brasil e o local perfeito para abrigar os empreendimentos da AG7.

No mapa ao lado está projetada a visão do quê o bairro se tornará muito em breve, um verdadeiro protagonista do cenário de luxo, principalmente no que se refere à qualidade de vida.



O mais fino estado da arquitetura

A arquitetura e os interiores são assinados pelo ARCHITECTS OFFICE SP, escritório que conta com Greg Bousquet à frente de um time que desenvolve projetos no Brasil e no exterior e possui uma trajetória marcada por grandes prêmios nacionais e internacionais. Como parceira local, a Realiza Arquitetura contribui com a sua incrível trajetória e experiência de mais de 25 anos no mercado de Curitiba.

O PACE é composto por casas suspensas de duas a quatro suítes e, para a qualidade absoluta dos seus moradores, o projeto alocou todas as áreas de permanência, como suítes e áreas sociais, voltadas à insolação norte, possibilitando uma das vistas mais exclusivas e bonitas da cidade: o Parque Barigui.



Um paisagismo exuberante

O paisagismo é assinado pelo escritório Cardim Arquitetura Paisagística e traz ao empreendimento uma proposta exuberante que remete à Mata Atlântica, agrega espécies nativas de plantas que vestem a torre de mais de 160 m de altura e garante uma sensação de bem-estar que só a natureza pode proporcionar.

Árvores emblemáticas como araucárias, jerivá e palmito juçara, que se encontram em extinção e são restauradores da natureza, serão plantadas e proporcionarão uma conexão única com o meio ambiente local.



Os prazeres da hospitalidade

O alinhamento perfeito entre o corpo e a mente!

As áreas comuns e experiências do PACE foram pensadas por profissionais especializados em saúde, esportes e bem-estar. Detalhes que possibilitam que os moradores desfrutem de uma experiência cinco estrelas todos os dias, sem precisar sair de casa.



O acesso principal ao PACE se dá pela Rua Monsenhor Ivo Zanlorenzi, por uma via exclusiva de desaceleração composta por paisagismo exuberante e intervenção artística. Esta via terá dois acessos separados: o principal deles, sendo o social, que conta com Port Cochere para a entrada de pedestres e automóveis, e o outro, utilizado especificamente para prestadores de serviços. Além disso, o prédio possui também uma entrada exclusiva para ciclistas.

Ainda na implantação térrea, o empreendimento possui uma área de contemplação com mais de 1.900 m² de bosque preservado, composto por espécies nativas e delimitado por um pomar com pitangueiras e jabuticabeiras para desfrute dos moradores.

A incorporação está sob o registro nº 185594 do 8º registro de imóveis de Curitiba e poderá ser objeto de retificação. As informações constantes dos instrumentos de compra e venda prevalecerão sobre as divulgadas neste ou em outros materiais informativos. Todas as imagens e perspectivas são meramente ilustrativas. A vegetação ilustrada refere-se ao paisagismo já em porte adulto e não como no momento da entrega, podendo haver diferença em espécies e portes.





Surya

penthouse	duplex	casas suspensas
718 m ²	637 m ²	381 m ²
4 suítes	4 suítes	4 suítes
6 vagas	6 vagas	4 vagas
unidade exclusiva	unidade exclusiva	apenas 5 unidades

Ardha

duplex	apartamentos tipo		
377 m ²	218 m ²	214 m ²	213 m ²
4 suítes	3 suítes	3 suítes	3 suítes
4 vagas	3 vagas	3 vagas	3 vagas
apenas 2 unidades	apenas 5 unidades	apenas 3 unidades	apenas 3 unidades

Mudra

apartamentos tipo			
168 m ²	159 m ²	115 m ²	111 m ²
2 suítes	2 suítes	1 suíte	1 suíte
2 vagas	2 vagas	1 vaga	1 vaga
apenas 7 unidades	apenas 8 unidades	apenas 8 unidades	apenas 7 unidades

Movimento e fluxo

que alivia,

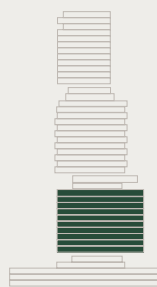
permite a troca,

o novo, a energia.

Uma jornada que começa dentro

e não termina nunca.

Mudra



Mudra

Projetado para se adaptar ao estilo de vida contemporâneo, o trecho Mudra combina facilidade, conforto e experiências incríveis em uma proposta inovadora de hotelarização da moradia, onde o morador desfrutará de serviços exclusivos com facilidade.

A solução perfeita para quem busca um lar livre de preocupações administrativas:

- Totalmente mobiliado com design assinado por Architects Office;
- Ambientes internos amplos e diferenciados;
- Varandas com jardins;
- Suíte master com banheira.





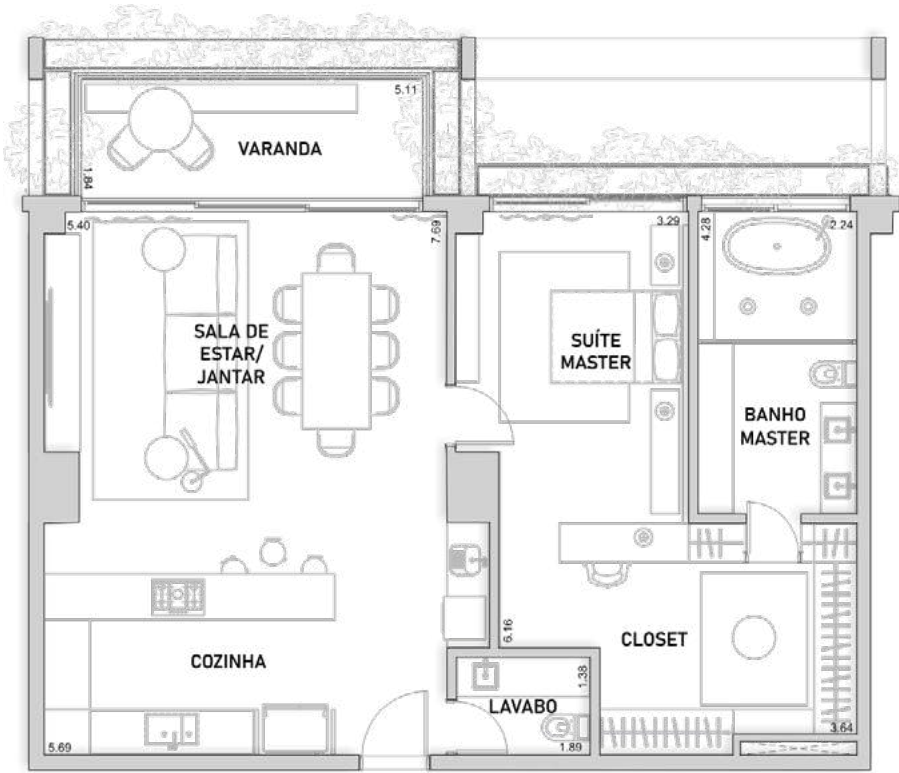
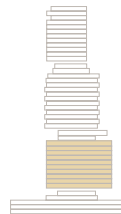
Mudra

apartamentos tipo

111 | 114 m²

planta padrão - 1 suíte

3° ao 12° andar



NORTE

1. Os ambientes estão cotados no osso das alvenarias, podendo sofrer alterações de dimensões após o lançamento das camadas de regularização e revestimentos.
2. Os móveis representados em planta são de dimensões comerciais e não fazem parte do contrato de compra e venda. Para mais informações, consultar memorial descritivo.
3. Planta ilustrada com sugestão de decoração.
4. Planta ilustrativa com lançamento de estrutura e shafts preliminar, podendo haver

- alterações para melhor adequação das soluções técnicas.
5. A proporção de unidades poderá ser alterada de acordo com decisão estratégica da incorporação.
6. Material integrante de estudo e divulgação, sujeito a alterações. A incorporação está sob o registro nº 185594 do 8º registro de imóveis de Curitiba e poderá ser objeto de retificação.



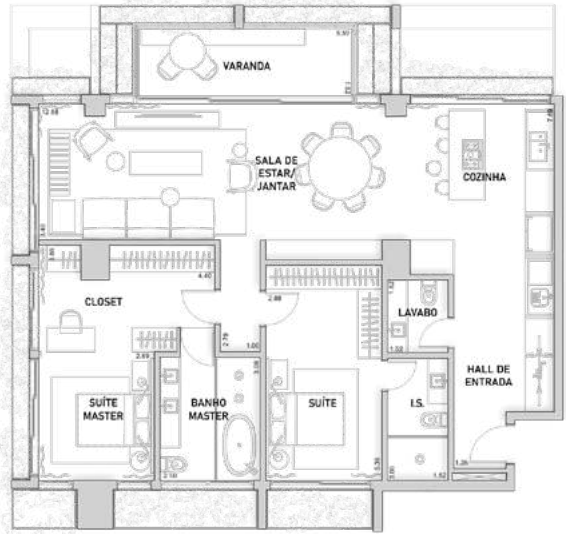
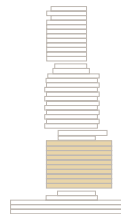
Mudra

apartamentos tipo

159 m²
 planta padrão - 2 suítes
 3° ao 12° andar

apartamentos tipo

168 m²
 planta padrão - 2 suítes
 3° ao 12° andar



1. Os ambientes estão cotados no osso das alvenarias, podendo sofrer alterações de dimensões após o lançamento das camadas de regularização e revestimentos.
2. Os móveis representados em planta são de dimensões comerciais e não fazem parte do contrato de compra e venda. Para mais informações, consultar memorial descritivo.
3. Planta ilustrada com sugestão de decoração.
4. Planta ilustrativa com lançamento de estrutura e shafts preliminar, podendo haver

- alterações para melhor adequação das soluções técnicas.
5. A proporção de unidades poderá ser alterada de acordo com decisão estratégica da incorporação.
6. Material integrante de estudo e divulgação, sujeito a alterações. A incorporação está sob o registro nº 185594 do 8º registro de imóveis de Curitiba e poderá ser objeto de retificação.



Ardha

- Espaço concierge;
- Acesso e elevadores privativos independentes;
- Áreas íntima e social voltadas para o Norte e para o Parque Barigui;
- Perímetro verde;
- Possibilidade de SPA em todas as varandas;
- Iluminação e ventilação permanente;
- Vista 180° com área social na quina do apartamento;
- Possibilidade de integração da área social com o gourmet;
- Acesso a áreas de lazer exclusivas.





Ardha

apartamentos tipo

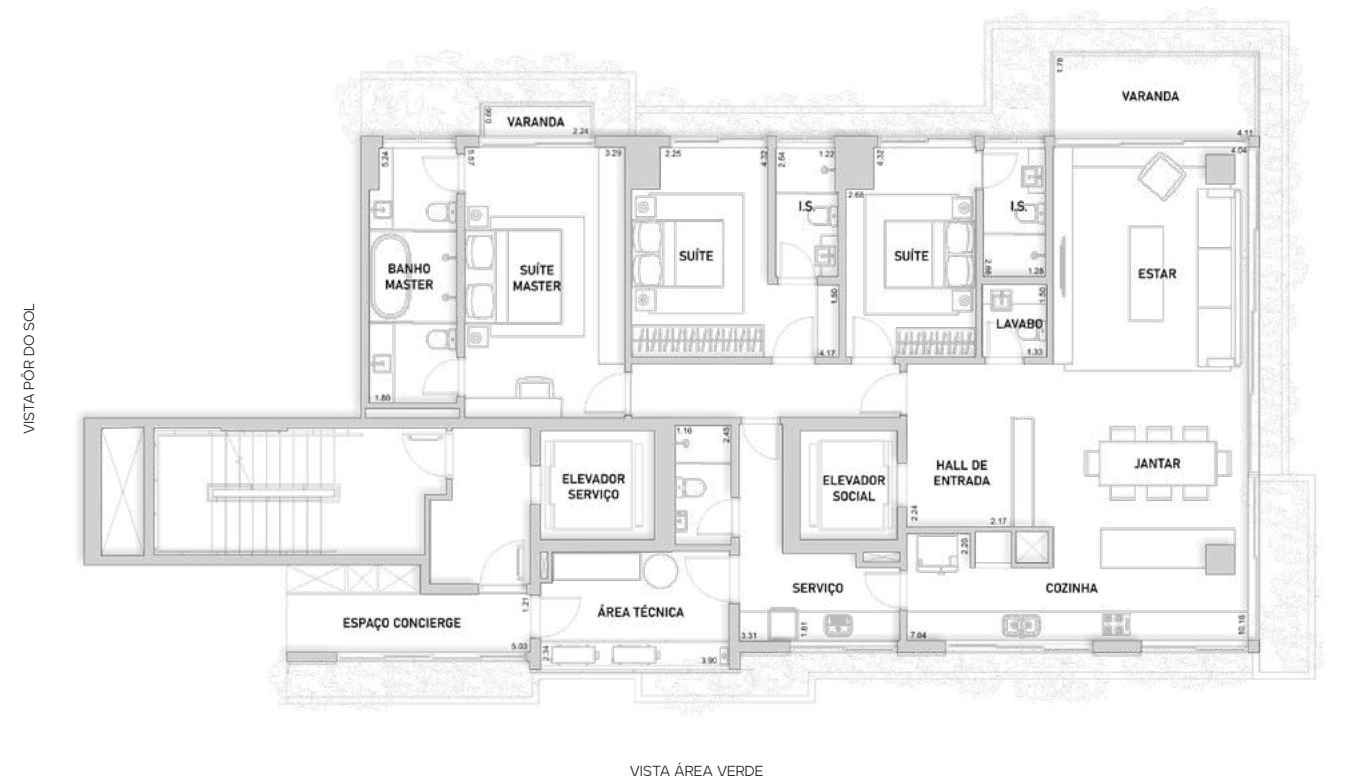
213 | 214 m²

planta padrão - 3 suítes

15° ao 26° andar



VISTA PARQUE BARIGUI



1. Os ambientes estão cotados no osso das alvenarias, podendo sofrer alterações de dimensões após o lançamento das camadas de regularização e revestimentos.
2. Os móveis representados em planta são de dimensões comerciais e não fazem parte do contrato de compra e venda. Para mais informações, consultar memorial descritivo.
3. Planta ilustrada com sugestão de decoração.
4. Planta ilustrativa com lançamento de estrutura e shafts preliminar, podendo haver

- alterações para melhor adequação das soluções técnicas.
5. A proporção de unidades poderá ser alterada de acordo com decisão estratégica da incorporação.
6. Material integrante de estudo e divulgação, sujeito a alterações. A incorporação está sob o registro nº 185594 do 8º registro de imóveis de Curitiba e poderá ser objeto de retificação.



Ardha

apartamentos tipo

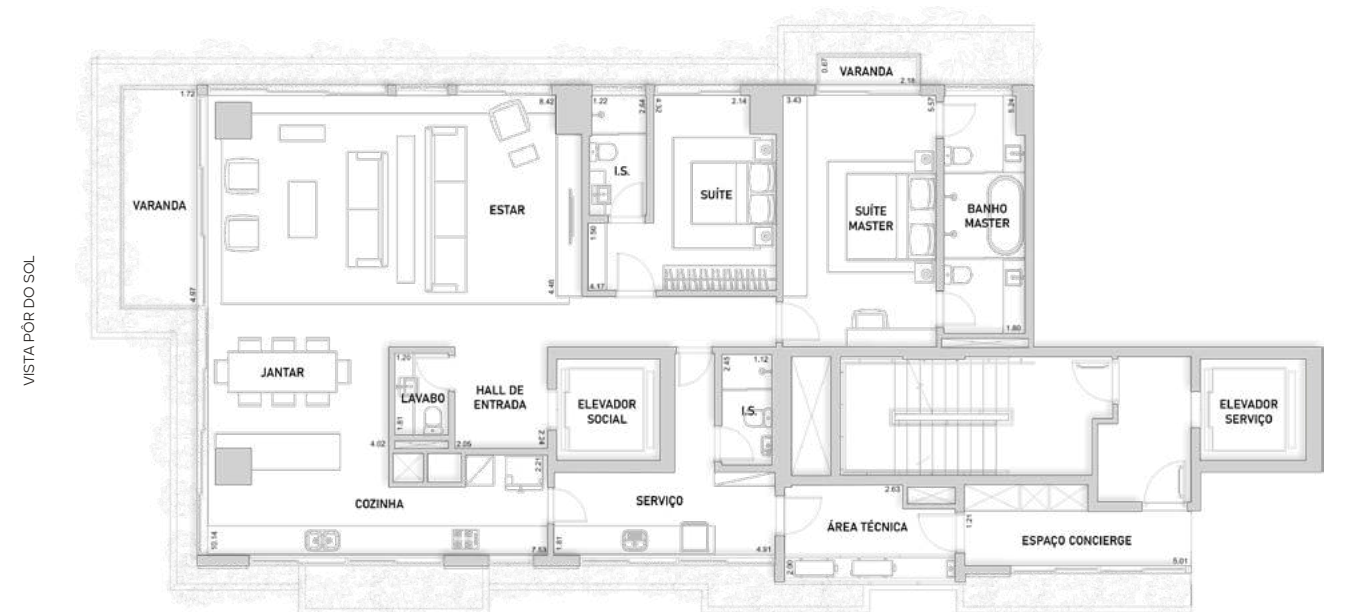
218 m²

planta estar ampliado - 2 suítes

15° ao 26° andar



VISTA PARQUE BARIGUI



VISTA PÓR DO SOL

VISTA SERRA DO MAR

VISTA ÁREA VERDE



NORTE

1. Os ambientes estão cotados no osso das alvenarias, podendo sofrer alterações de dimensões após o lançamento das camadas de regularização e revestimentos.
2. Os móveis representados em planta são de dimensões comerciais e não fazem parte do contrato de compra e venda. Para mais informações, consultar memorial descritivo.
3. Planta ilustrada com sugestão de decoração.
4. Planta ilustrativa com lançamento de estrutura e shafts preliminar, podendo haver

- alterações para melhor adequação das soluções técnicas.
5. A proporção de unidades poderá ser alterada de acordo com decisão estratégica da incorporação.
6. Material integrante de estudo e divulgação, sujeito a alterações. A incorporação está sob o registro nº 185594 do 8º registro de imóveis de Curitiba e poderá ser objeto de retificação.

Ardha

duplex 231

377 m²

planta padrão - 4 suítes

23° e 24° andar

duplex 252

364 m²

planta padrão - 4 suítes

25° e 26° andar



Ardha

duplex

total 364 m²

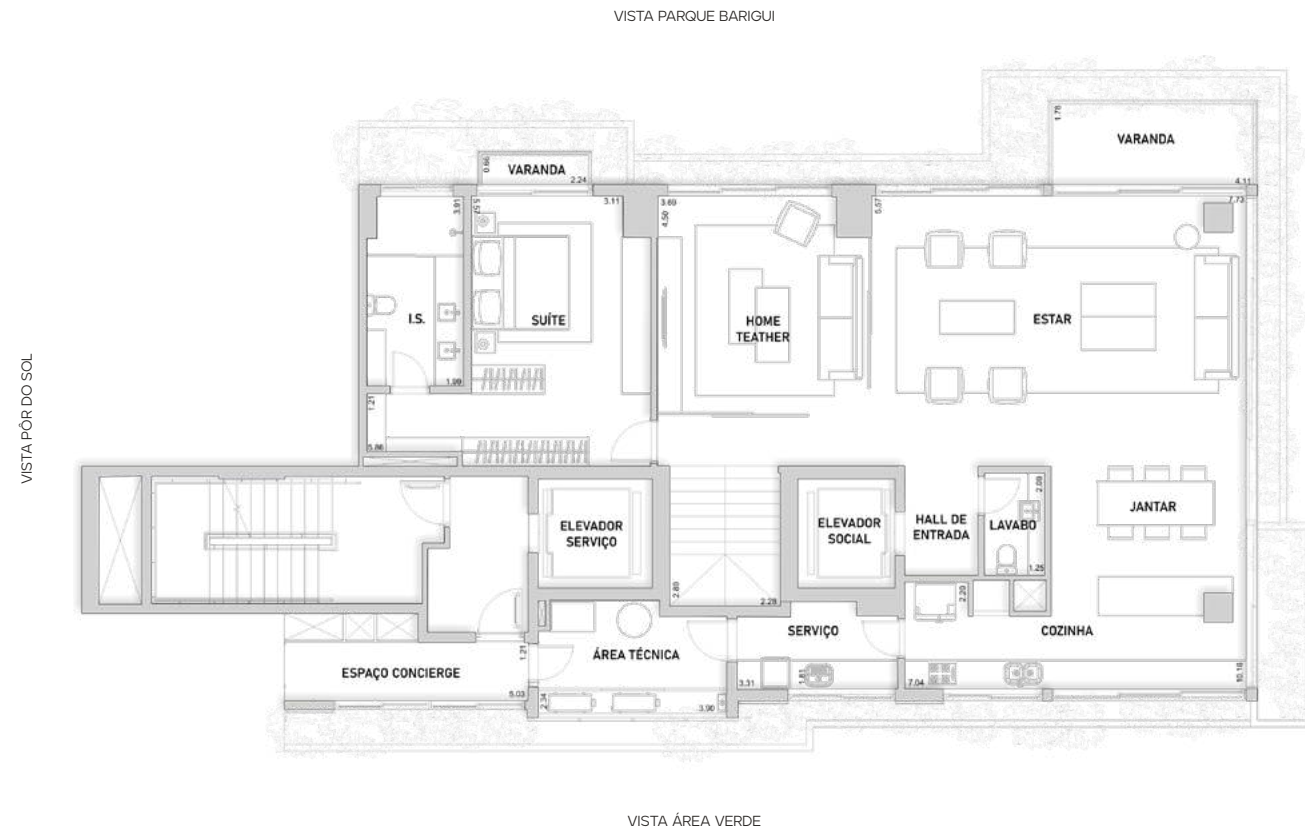
planta padrão - 4 suítes

23° e 25° andar



planta inferior

planta superior



1. Os ambientes estão cotados no osso das alvenarias, podendo sofrer alterações de dimensões após o lançamento das camadas de regularização e revestimentos.
2. Os móveis representados em planta são de dimensões comerciais e não fazem parte do contrato de compra e venda. Para mais informações, consultar memorial descritivo.
3. Planta ilustrada com sugestão de decoração.
4. Planta ilustrativa com lançamento de estrutura e shafts preliminar, podendo haver

- alterações para melhor adequação das soluções técnicas.
5. A proporção de unidades poderá ser alterada de acordo com decisão estratégica da incorporação.
6. Material integrante de estudo e divulgação, sujeito a alterações. A incorporação está sob o registro nº 185594 do 8º registro de imóveis de Curitiba e poderá ser objeto de retificação.



Ardha

duplex

364 m²

planta ampliada - 2 suítes

15° ao 26° andar

VISTA PÓR DO SOL



VISTA SERRA DO MAR

VISTA ÁREA VERDE

VISTA PÓR DO SOL



VISTA SERRA DO MAR

VISTA ÁREA VERDE

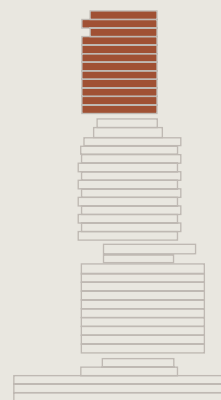


haver alterações para melhor adequação das soluções técnicas.
 5. A proporção de unidades poderá ser alterada de acordo com decisão estratégica da incorporação.
 6. Material integrante de estudo e divulgação, sujeito a alterações. A incorporação está sob o registro nº 185594 do 8º registro de imóveis de Curitiba e poderá ser objeto de retificação.

1. Os ambientes estão cotados no osso das alvenarias, podendo sofrer alterações de dimensões após o lançamento das camadas de regularização e revestimentos.
 2. Os móveis representados em planta são de dimensões comerciais e não fazem parte do contrato de compra e venda. Para mais informações, consultar memorial descritivo.
 3. Planta ilustrada com sugestão de decoração.
 4. Planta ilustrativa com lançamento de estrutura e shafts preliminar, podendo

Surya

- Espaço concierge;
- Acesso e elevadores privativos independentes;
- Áreas íntimas voltadas para o sol nascente e sociais para o pôr do sol;
- Perímetro verde;
- Possibilidade de piscina em todas as unidades;
- Iluminação e ventilação permanente;
- Vista 360° do Parque Barigui e da Serra do Mar;
- Possibilidade de integração gourmet;
- Acesso a áreas de lazer exclusivas.





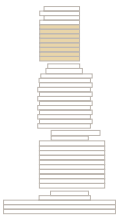
Surya

casa suspensa

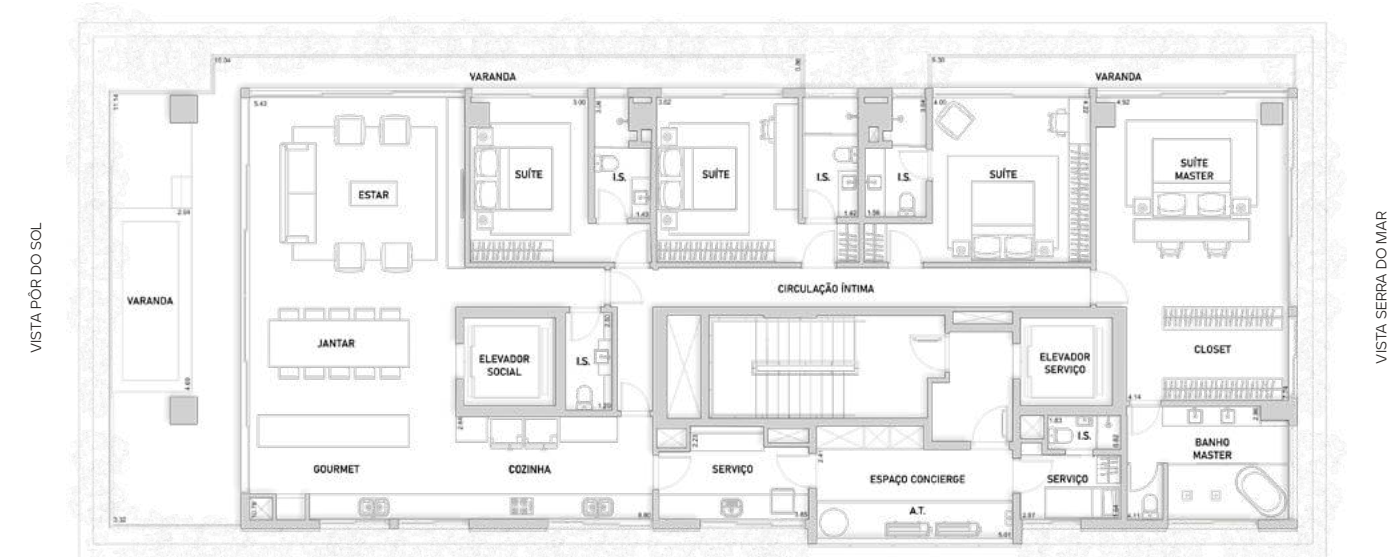
381 m²

planta padrão - 4 suítes

29° ao 36° andar



VISTA PARQUE BARIGUI



VISTA PÓR DO SOL

VISTA SERRA DO MAR

VISTA ÁREA VERDE



NORTE

1. Os ambientes estão cotados no osso das alvenarias, podendo sofrer alterações de dimensões após o lançamento das camadas de regularização e revestimentos.
2. Os móveis representados em planta são de dimensões comerciais e não fazem parte do contrato de compra e venda. Para mais informações, consultar memorial descritivo.
3. Planta ilustrada com sugestão de decoração.
4. Planta ilustrativa com lançamento de estrutura e shafts preliminar, podendo haver

- alterações para melhor adequação das soluções técnicas.
5. A proporção de unidades poderá ser alterada de acordo com decisão estratégica da incorporação.
6. Material integrante de estudo e divulgação, sujeito a alterações. A incorporação está sob o registro nº 185594 do 8º registro de imóveis de Curitiba e poderá ser objeto de retificação.



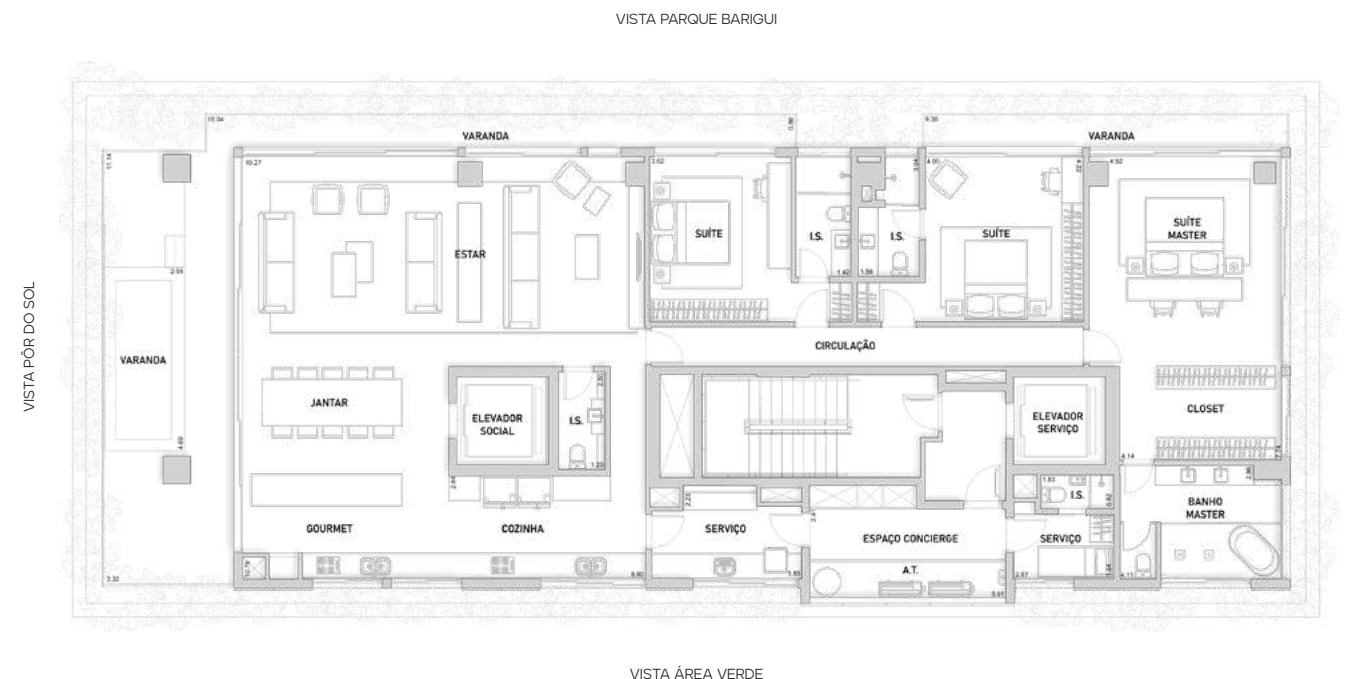
Surya

casa suspensa

381 m²

planta ampliada - 3 suítes

29° ao 36° andar



1. Os ambientes estão cotados no osso das alvenarias, podendo sofrer alterações de dimensões após o lançamento das camadas de regularização e revestimentos.
2. Os móveis representados em planta são de dimensões comerciais e não fazem parte do contrato de compra e venda. Para mais informações, consultar memorial descritivo.
3. Planta ilustrada com sugestão de decoração.
4. Planta ilustrativa com lançamento de estrutura e shafts preliminar, podendo haver

- alterações para melhor adequação das soluções técnicas.
5. A proporção de unidades poderá ser alterada de acordo com decisão estratégica da incorporação.
6. Material integrante de estudo e divulgação, sujeito a alterações. A incorporação está sob o registro nº 185594 do 8º registro de imóveis de Curitiba e poderá ser objeto de retificação.

Surya

duplex 381

637 m²

4 suítes

37° e 38° andar



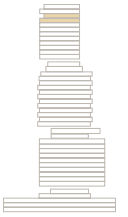
Surya

duplex

total 637 m²

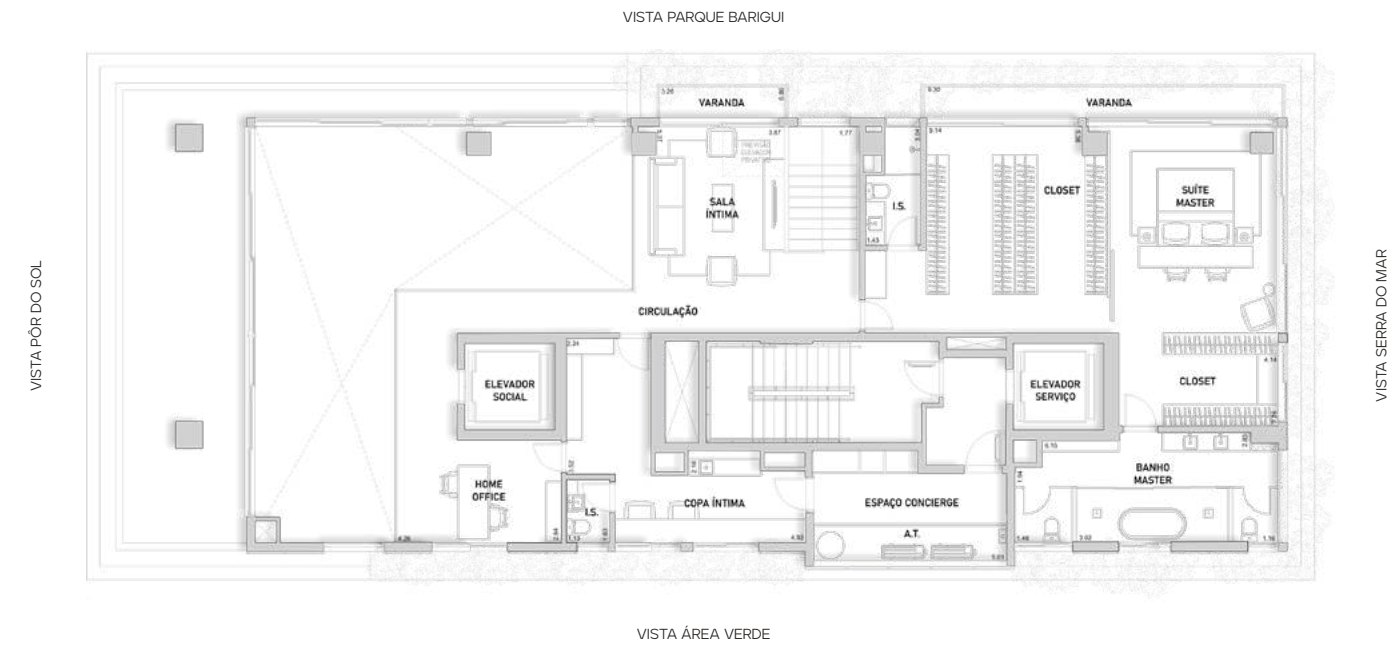
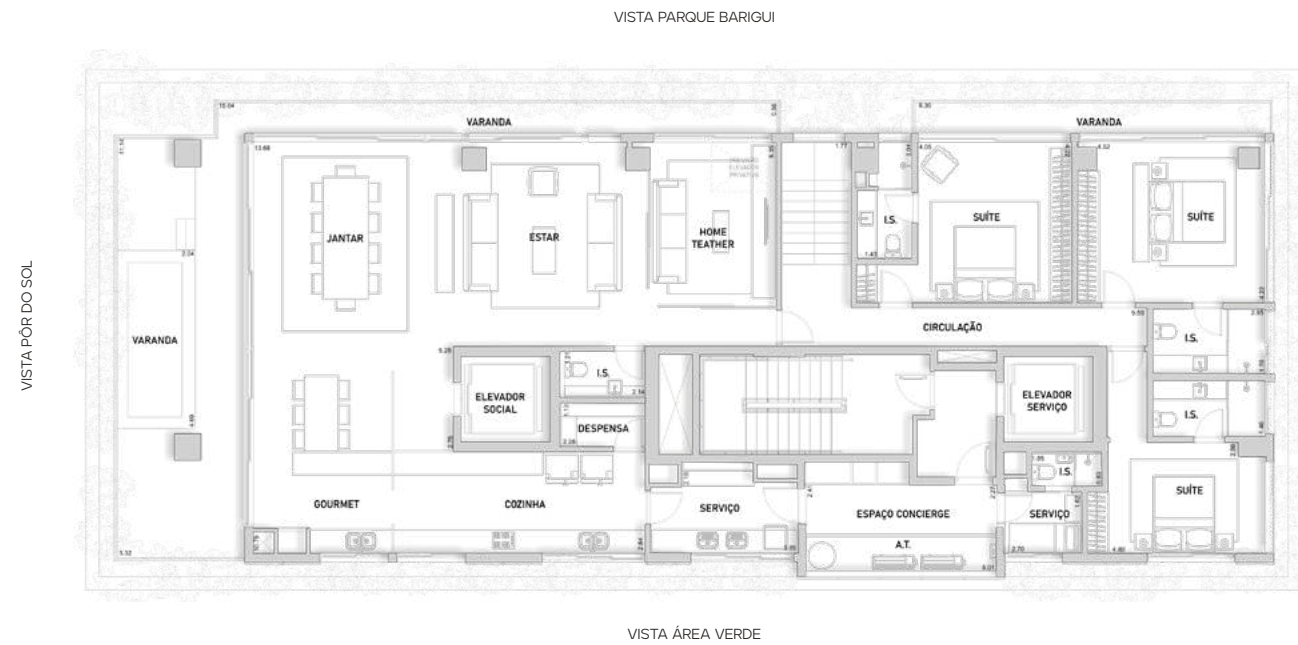
planta padrão - 4 suítes

37° e 38° andar



planta inferior

planta superior



1. Os ambientes estão cotados no osso das alvenarias, podendo sofrer alterações de dimensões após o lançamento das camadas de regularização e revestimentos.
2. Os móveis representados em planta são de dimensões comerciais e não fazem parte do contrato de compra e venda. Para mais informações, consultar memorial descritivo.
3. Planta ilustrada com sugestão de decoração.
4. Planta ilustrativa com lançamento de estrutura e shafts preliminar, podendo haver

5. A proporção de unidades poderá ser alterada de acordo com decisão estratégica da incorporação.
6. Material integrante de estudo e divulgação, sujeito a alterações. A incorporação está sob o registro nº 185594 do 8º registro de imóveis de Curitiba e poderá ser objeto de retificação.

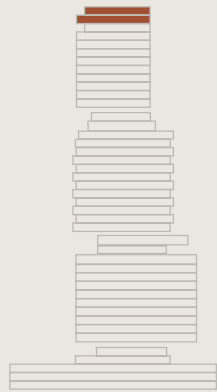
Surya

penthouse 391

718 m²

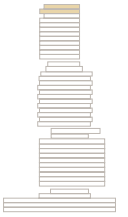
4 suítes

39° e 40° andar



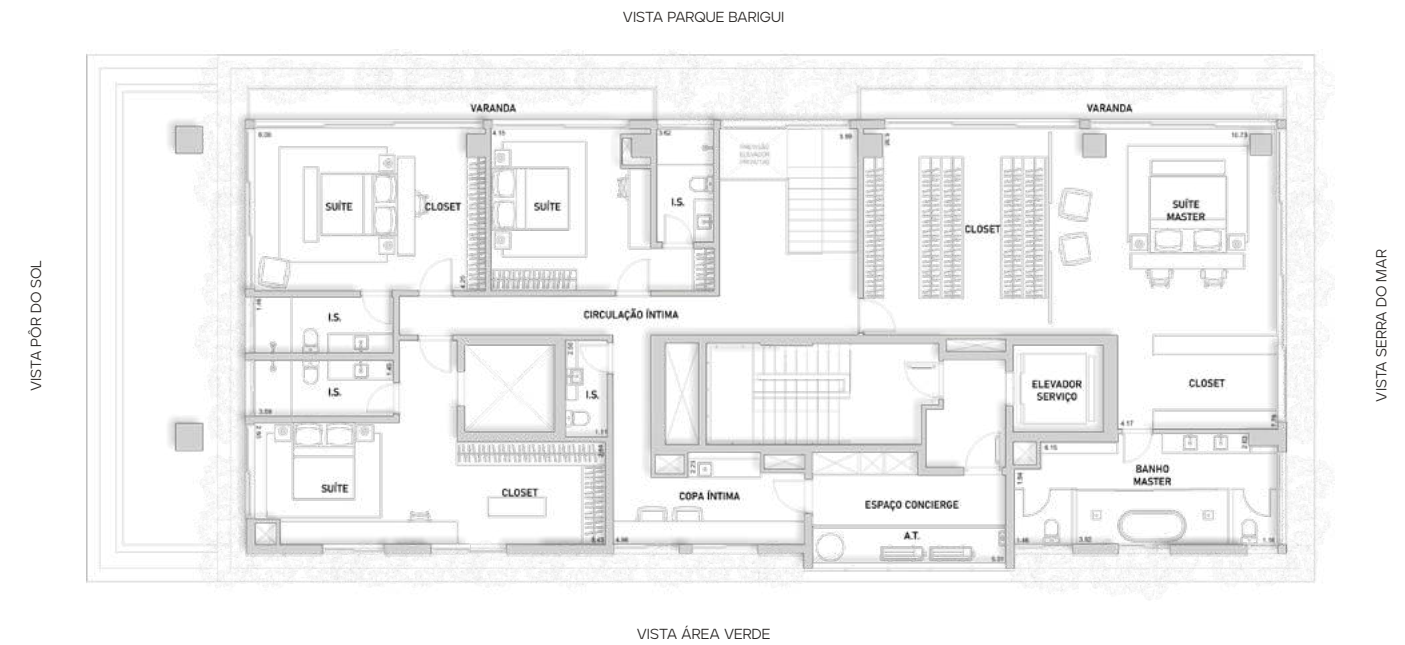
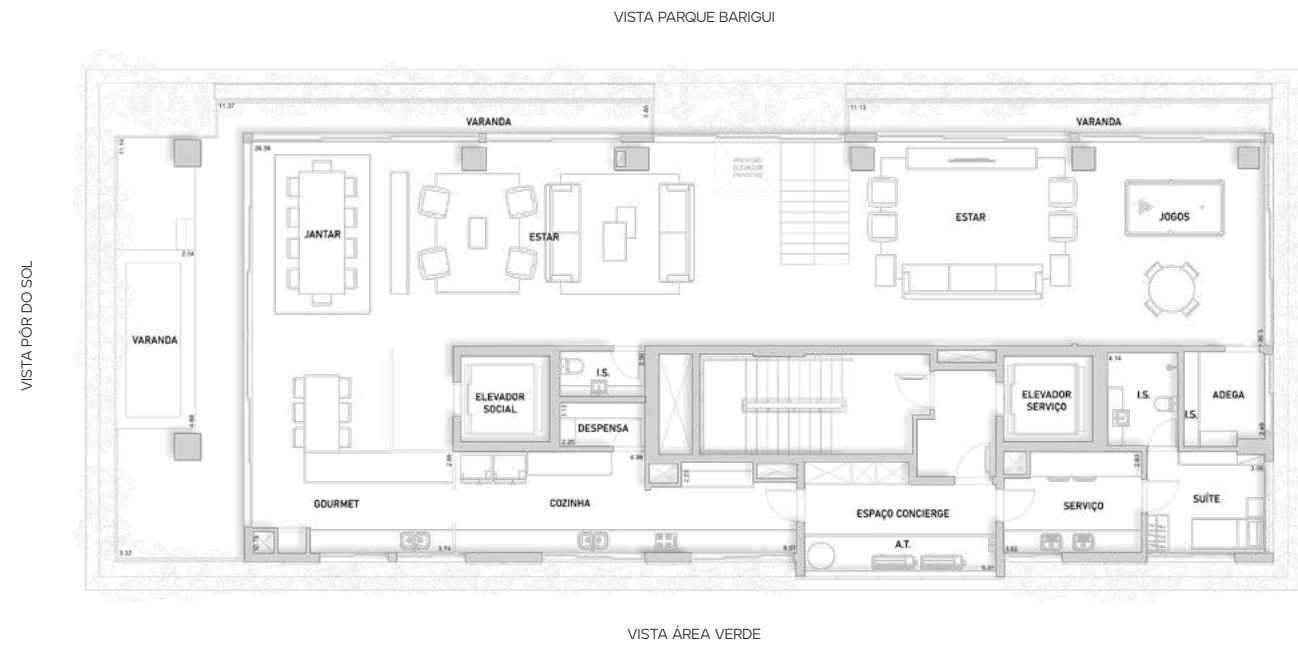
Surya

penthouse
total 718 m²
planta padrão - 4 suítes
39° andar



planta inferior

planta superior

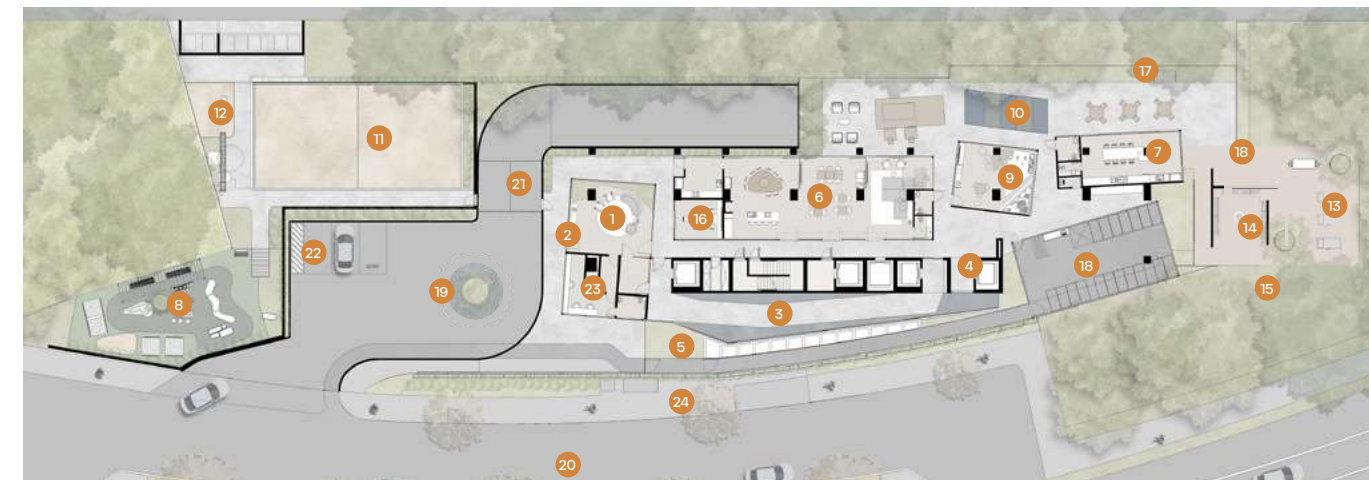


1. Os ambientes estão cotados no osso das alvenarias, podendo sofrer alterações de dimensões após o lançamento das camadas de regularização e revestimentos.
2. Os móveis representados em planta são de dimensões comerciais e não fazem parte do contrato de compra e venda. Para mais informações, consultar memorial descritivo.
3. Planta ilustrada com sugestão de decoração.
4. Planta ilustrativa com lançamento de estrutura e shafts preliminar, podendo haver

- alterações para melhor adequação das soluções técnicas.
5. A proporção de unidades poderá ser alterada de acordo com decisão estratégica da incorporação.
6. Material integrante de estudo e divulgação, sujeito a alterações. A incorporação está sob o registro nº 185594 do 8º registro de imóveis de Curitiba e poderá ser objeto de retificação.



Lazer Térreo



- | | | | |
|----|-------------------------------------|----|-----------------------------|
| 1 | Lobby | 13 | Mirante para o bosque |
| 2 | Acesso pedestres | 14 | Lounge do mirante |
| 3 | Hall acesso exclusivo Surya e Ardha | 15 | Pomar |
| 4 | Acesso Mudra | 16 | Office |
| 5 | Acesso ao bicicletário | 17 | Horta |
| 6 | Salão de festas | 18 | Bicicletário |
| 7 | Salão gourmet | 19 | Port cochere |
| 8 | Playground | 20 | Via de desaceleração |
| 9 | Brinquedoteca | 21 | Acesso de veículos |
| 10 | Acquaplay | 22 | Vagas visitantes descoberta |
| 11 | Quadra beach tennis | 23 | Guarita social |
| 12 | Lounge de areia | 24 | Guarita de serviço |

A incorporação está sob o registro nº 185594 do 8º registro de imóveis de Curitiba e poderá ser objeto de retificação. As informações constantes dos instrumentos de compra e venda prevalecerão sobre as divulgadas neste ou em outros materiais informativos. Todas as imagens e perspectivas são meramente ilustrativas. A vegetação ilustrada refere-se ao paisagismo já em porte adulto e não como no momento da entrega, podendo haver diferença em espécies e portes.

LOBBY

Localizado de maneira estratégica para oferecer segurança e conforto na espera por carros de aplicativos, caronas, motoristas etc.



GARAGEM

Vagas com carregadores para carros elétricos e acessos privados aos apartamentos.



BICICLETÁRIO

Lockers com controle de acesso por senha para maior segurança dos equipamentos e espaço dedicado para limpeza e manutenção das bicicletas.



QUADRA DE BEACH TENNIS

Espaço desenvolvido para incentivar, além da prática do esporte, convívio e interação social dos moradores de todas as idades.



SALÃO DE FESTAS

Salão de festas flexível que se ajusta a diferentes tipos de eventos e ocasiões.



LOUNGE E MIRANTE PARA O BOSQUE

Espaço funcional com lareira e natureza ao redor que pode ser usado como extensão do salão gourmet e das áreas de convívio do térreo.



SALÃO GOURMET

Espaço equipado com enxoval completo para experiências gastronômicas, cursos culinários e recepções de diferentes formatos.



PLAYGROUND + ACQUAPLAY

Espaço com abordagem de aprendizado centrada na infância, composto por equipamentos que estimulam e enfatizam a autonomia e independência.





Lazer 13° andar



- | | | | |
|---|---------------------------------------|----|---------------------|
| 1 | Terraço funcional | 6 | Vestiários |
| 2 | Sala multifuncional | 7 | Terraço com lareira |
| 3 | Espaço fitness | 8 | Cozinha gourmet |
| 4 | Lounge café | 9 | Hall Surya e Ardha |
| 5 | Sala de massagem e atendimento médico | 10 | Hall Mudra |

A incorporação está sob o registro nº 185594 do 8º registro de imóveis de Curitiba e poderá ser objeto de retificação. As informações constantes dos instrumentos de compra e venda prevalecerão sobre as divulgadas neste ou em outros materiais informativos. Todas as imagens e perspectivas são meramente ilustrativas. A vegetação ilustrada refere-se ao paisagismo já em porte adulto e não como no momento da entrega, podendo haver diferença em espécies e portes.

ESPAÇO FITNESS

Projetada por Roy Siqueira, a academia atende de entusiastas do esporte a atletas de alta performance e oferece atendimentos particulares de Personal Trainer.



SALA MULTIFUNCIONAL
+ ESPAÇO FITNESS
+ TERRAÇO FUNCIONAL

Espaços amplos que atendem diferentes tipos de atividades físicas como dança, yoga, luta, alongamento, circuito funcional, meditação, entre outros.



LOUNGE CAFÉ

Espaço preparado para atender de cafés da manhã a grandes eventos gastronômicos.



TERRAÇO COM LAREIRA

Área externa com uma vista infinita para o Parque Barigui equipada com lareiras e equipamentos que acolhem refeições ao ar livre.





Lazer 14° andar



- | | | | |
|---|----------------------|----|-----------------------|
| 1 | Piscina semiolímpica | 8 | Sauna seca |
| 2 | Foyer spa | 9 | Sauna úmida |
| 3 | Hall Surya e Ardha | 10 | Vertical shower |
| 4 | Hall Mudra | 11 | Hidromassagem |
| 5 | Duchas | 12 | Estar |
| 6 | Bucket shower | 13 | Vestiários |
| 7 | Banho de contraste | 14 | Espaço mindfulness |
| | | 15 | Terraço contemplativo |

A incorporação está sob o registro nº 185594 do 8º registro de imóveis de Curitiba e poderá ser objeto de retificação. As informações constantes dos instrumentos de compra e venda prevalecerão sobre as divulgadas neste ou em outros materiais informativos. Todas as imagens e perspectivas são meramente ilustrativas. A vegetação ilustrada refere-se ao paisagismo já em porte adulto e não como no momento da entrega, podendo haver diferença em espécies e portes.

SALA MINDFULNESS
+ SOUND HEALING

Espaço exclusivo de relaxamento que
contempla o horizonte a mais de 45 m
de altura.



PISCINA SEMIOLÍMPICA

Aos entusiastas dos esportes e competições aquáticas, uma piscina semiolímpica inteiramente à disposição.



FOYER SPA

Espaço de transição para a área de SPA que oferece o suporte necessário para o uso dos tratamentos: toalhas, roupões, chinelos, armários e demais itens essenciais.



SAUNAS SECA E ÚMIDA

Sauna seca - exposição à alta temperatura (60°C - 80°C) que oferece benefícios por meio de:

- Eliminação de toxinas nocivas;
- Relaxamento muscular;
- Melhora da circulação sanguínea;
- Favorecimento do ganho de massa muscular;
- Redução da taxa de açúcar no sangue;
- Combate a hipertensão e aos efeitos do estresse;
- Aumento do sono de qualidade;
- Minimização dos efeitos crônicos da fadiga.

Sauna úmida - exposição a temperaturas mais baixas (40°C - 50°C) proporciona benefícios complementares como:

- Fortalecimento da circulação sanguínea;
- Auxílio a limpeza da pele;
- Desobstrução das vias respiratórias;
- Alívio de dores;
- Fortalecimento do sistema imunológico;
- Melhora do sono;
- Relaxamento corporal pós estresse e tensão.

Para uma experiência ainda mais elevada e potente, a sauna úmida pode ser utilizada em conjunto com a aromaterapia.



BANHO DE CONTRASTE

+ DUCHA

+ BUCKET SHOWER

Banho de contraste - considerada a melhor terapia complementar para o recovery de atletas de alta performance, consiste em alternar entre água quente (40°C) e fria (10°C) em intervalos de tempo específicos após o exercício. A prática resulta em redução de fadiga, dor muscular e inchaço.

Ducha - Promove regulação térmica pós atividade física e assepsia para o uso dos demais ambientes do SPA de maneira segura.

Bucket Shower - O "banho de balde" é um potente estimulador de coragem e autoconfiança que pode ser utilizado juntamente com a sauna seca para um tratamento de contraste.



EXPERIENCE RECOVERY POOL
+ VERTICAL SHOWER

Recovery pool - piscina de hidromassagem que conta com os benefícios combinados do calor (30°C - 35°C) e da água para tratamentos pré atividades físicas e atua na melhora da circulação e da redução do inchaço, além de ser um verdadeiro convite ao relaxamento.

Vertical Shower - terapia que utiliza dois princípios para a completa restauração e relaxamento muscular de atletas de alta performance: o aquecimento e a pressão com sistema de jatos direcionados no pescoço, ombros, lombar, pernas e pés. A prática ainda estimula a circulação do sangue e da linfa para eliminar toxinas e promover a flexibilidade através da redução da dor e da rigidez muscular.





Lazer 27º andar



- 1 Terraço Lounge (pôr do sol)
- 2 Gourmet
- 3 Piscina
- 4 Solário

- 5 Lounge
- 6 Hall Surya e Ardha
- 7 Copa de apoio

Uso exclusivo Surya e Ardha

A incorporação está sob o registro nº 185594 do 8º registro de imóveis de Curitiba e poderá ser objeto de retificação. As informações constantes dos instrumentos de compra e venda prevalecerão sobre as divulgadas neste ou em outros materiais informativos. Todas as imagens e perspectivas são meramente ilustrativas. A vegetação ilustrada refere-se ao paisagismo já em porte adulto e não como no momento da entrega, podendo haver diferença em espécies e portes.

GOURMET + LOUNGE

Espaços amplos e flexíveis que possibilitam integração com o ambiente externo e uma vista 360° da cidade.



PISCINA EXTERNA
+ SOLÁRIO

Ambiente exclusivo para uso dos moradores dos trechos Ardha e Surya que permite integração com o gourmet e o lounge do 27º pavimento.





Lazer 28° andar



- 1 Sauna úmida
- 2 Hidromassagem
- 3 Horizontal shower
- 4 Escalda pés
- 5 Estação de chá
- 6 Sala multifuncional
- 7 Sala de massagem
- 8 Haloterapia
- 9 Estar
- 10 Hall Surya e Ardha

Uso exclusivo Surya e Ardha

A incorporação está sob o registro nº 185594 do 8º registro de imóveis de Curitiba e poderá ser objeto de retificação. As informações constantes dos instrumentos de compra e venda prevalecerão sobre as divulgadas neste ou em outros materiais informativos. Todas as imagens e perspectivas são meramente ilustrativas. A vegetação ilustrada refere-se ao paisagismo já em porte adulto e não como no momento da entrega, podendo haver diferença em espécies e portes.

HORIZONTAL SHOWER
+ HIDROMASSAGEM

Horizontal shower - uma plataforma horizontal composta por jatos direcionados para pontos específicos do corpo que eleva a experiência e completa o ambiente que inspira o viver bem.

Hidromassagem - piscina de hidromassagem que conta com os benefícios combinados do calor (30°C - 35°C) e da água para tratamentos pré atividades físicas e atua na melhora da circulação e da redução do inchaço, além de ser um verdadeiro convite ao relaxamento.



ESTAÇÃO DE CHÁ

Sala exclusiva de incentivo ao consumo regular de chás e estímulo do hábito de preparar bebidas que ajudam a reduzir o estresse e a ansiedade, além de melhorar o humor e a qualidade do sono.



ESCALDA PÉS

Uma das terapias mais antigas que existe, atua como uma potente redutora do cansaço e do alívio do estresse.



SAUNA ÚMIDA

Exposição a temperaturas de 40°C a 50°C que proporciona benefícios como:

- Fortalecimento da circulação sanguínea;
- Auxílio a limpeza da pele;
- Desobstrução das vias respiratórias;
- Alívio de dores;
- Fortalecimento do sistema imunológico;
- Melhora do sono;
- Relaxamento corporal pós estresse e tensão.

Para uma experiência ainda mais elevada e potente, a sauna úmida pode ser utilizada em conjunto com a aromaterapia.



HALOTERAPIA

Ambiente de desconpressão e autocuidado que alivia sintomas de doenças respiratórias, atua na redução dos sintomas de problemas crônicos, como resistência ao pólen e alergias, bem como na regulação do sono e na redução do estresse e da ansiedade.



CROMOTERAPIA

Espaço para terapia complementar que utiliza ondas emitidas pelas cores e atua diretamente nas células do organismo, melhorando o equilíbrio entre o corpo e a mente, promovendo maior sensação de bem-estar e alívio dos sintomas de doenças, como pressão alta e depressão.





A preciosidade do tempo

Não há nada mais valioso que o tempo.

A AG7 preza pelo bem-estar dos moradores a todo momento. E, sabendo como as rotinas podem ser difíceis, o PACE possui um menu de serviços essenciais e à la carte para oferecer maior conforto, sossego e tranquilidade ao dia a dia, para que os clientes possam investir o seu tempo naquilo que realmente importa.

SERVIÇOS ESSENCIAIS

- Concierge bilíngue
- Agendamento de tratamentos/serviços de spa em casa
- Governança da casa durante viagens
- Coordenação e personalização de acolhimento e chegada à residência
- Assistência na coordenação de mudança
- Gestão de fornecedores terceirizados na ausência do proprietário
- Informações/reservas de restaurantes
- Informações sobre teatros e entretenimento
- Agendamento para uso das áreas comuns
- Serviços de jardinagem
- Aplicativo de gestão e operação do condomínio
- Segurança e portaria 24 horas
- Carregamento de carro elétrico
- Serviços de entrega e armazenamento
- Assistência com entregas em residência
- Espaço concierge em todas as unidades Ardha e Surya



SERVIÇOS GERAIS

À LA CARTE

- Assistência ao uso do bicicletário (manutenção, manejo e limpeza)
- Planejamento de viagens pela NomadRoots
- Translado ao aeroporto
- Aluguel de automóveis
- Serviços de chef pessoal
- Refeições/catering na residência
- Reservas de spa e salão externos
- Personal trainer
- Planejamento de eventos
- Serviços de lavanderia
- Assistência em compras de mercado e farmácia
- Lavagem de carros
- Encomenda de arranjos florais
- Cuidados com animais de estimação (reservas e encaminhamento para hotel e banho)

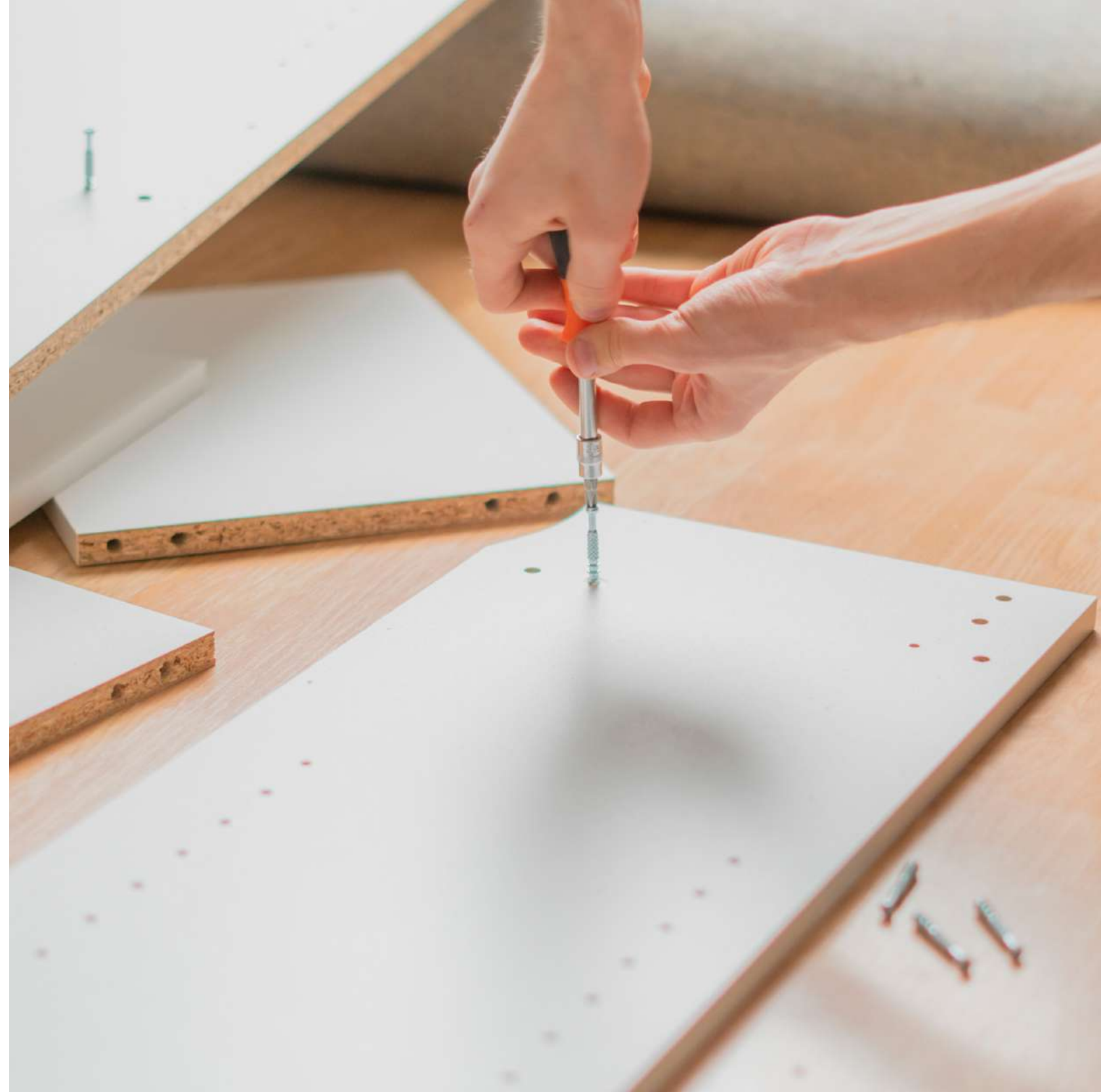


SERVIÇOS DE GOVERNANÇA À LA CARTE

- Auxílio e agendamento de limpeza diária
- Organização de armários
- Lavanderia de enxoval
- Limpeza de vidros
- Limpeza de piscinas e hidromassagens

SERVIÇOS DE MANUTENÇÃO À LA CARTE

- Troca de luminárias e lâmpadas
- Montagem, limpeza e reparação de móveis
- Remoção de lixo de mudança
- Auxílio no agendamento de reparo de pintura
- Auxílio no agendamento de reparos elétricos e hidráulicos
- Fixação de quadros e obras de arte
- Troca do filtro de ar-condicionado





A sensação de viver em um lugar onde tudo é pensado para o seu bem-estar.

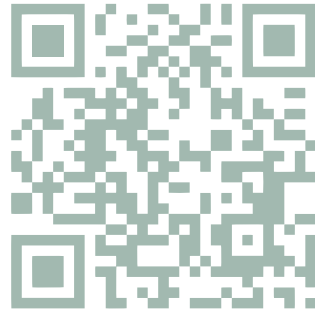
Fale com um dos nossos especialistas e saiba mais.

AG7

A AG7 é a incorporadora de wellness building do Brasil, pioneira em conectar saúde, arte, hospitalidade e bem-estar a moradias inovadoras e sustentáveis, tendo como propósito inspirar as pessoas a viver bem.

www.ag7.co | [@ag7.co](https://www.instagram.com/ag7.co)





PACE

a vida no seu ritmo

AG7 Building
Wellness